

# STRATON®

Öl-Brennwertkessel  
Leistung 11 kW - 30 kW



Moderne Brennwerttechnik sorgt inzwischen auch bei Öl-Heizkesseln für maximale Wirkungsgrade. Mit der neuen Generation Öl-Brennwertkessel STRATON® hat ELCO diese besonders effiziente Technik perfektioniert. Dank doppelter Kondensation über Edelstahlwärmetauscher und LAS-Abgassystem erreicht STRATON® einen Normnutzungsgrad von über 103 %. Entsprechend niedrige Abgastemperaturen ersparen im Neubau den Kamin. Die Sanierung im Altbau ist kostengünstig, da zur Ableitung der Abgase lediglich ein Rohr aus Kunststoff in den bestehenden Kamin eingezogen wird.

## Hoher Wärmekomfort, niedriger Energieverbrauch

Bei STRATON® ist die Ausstattung mit umfangreicher Regeltechnik Standard. Ein leistungsstarker Systemregler integriert alle Funktionen zur Einbindung einer thermischen Solaranlage. Zudem ermöglicht er das Management von zwei gemischten Heizkreisen und eines zusätzlichen Wärmeerzeugers sowie eines Pufferspeichers. STRATON® arbeitet äußerst sparsam: Ein Blaubrenner mit einzigartiger 60/100 %-Laststufung sorgt dafür, dass die Heizleistung stets dem aktuellen Wärmebedarf angepasst wird. Ergebnis: Höchster Wärmekomfort bei deutlich reduziertem Energieverbrauch. Weitere Vorteile von STRATON®: Der Kessel lässt sich mit allen Heizölqualitäten betreiben, arbeitet extrem leise und ist besonders wartungsfreundlich.

### LEISTUNG OHNE AUFPREIS

Ein Regler für alle Systemfunktionen: Heizung, Warmwasser, Solar, zwei zusätzliche Heizkreise

### KOMFORT OPTIMAL GEREGLT

Automatische Anpassung der Kesselleistung an den Wärmebedarf

### DOPPELT ENERGIE SPAREN

Brennwertnutzung in Kessel und Abgassystem

### GERINGER SANIERUNGSaufWAND

Abgasrohr aus Kunststoff erspart aufwändige Kaminsanierung

### FLEXIBLE BRENNSTOFFNUTZUNG

Geeignet für alle Heizölqualitäten

### DURCHDACHER KESSELAUFBAU

Wartungsfreundlich, leiser Betrieb, formschönes Design

NEU



# Gute Gründe für STRATON®

## Hoher Bedienkomfort

Die Systemreglung von STRATON® ist kinderleicht zu bedienen. Die Auswahl der automatischen Programme sowie individuelle Einstellungen lassen sich bequem per Knopfdruck vornehmen. Ein großes LCD-Display zeigt alle wichtigen Daten in Klartext an.

## Passt nicht gibt's nicht

Ganz gleich, ob Neubau oder Modernisierung - mit vier Leistungsgrößen von 11-18, 14-22, 19-26 und 19-30 kW bietet STRATON® für jeden Wärmebedarf eine überzeugende Lösung. Dank des durchdachten Kesselaufbaus benötigt STRATON® wenig Stellfläche und passt sich den jeweiligen Platzverhältnissen bestens an.

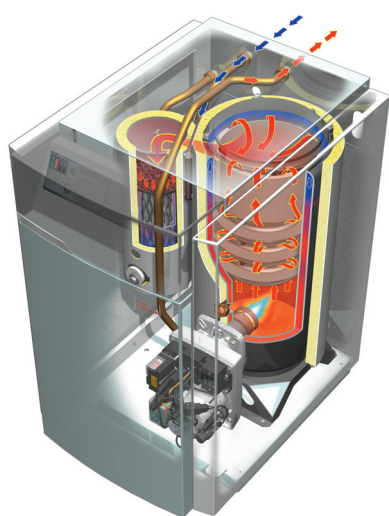
## Wartung und Service leicht gemacht

Die Öl-Brennwertkessel STRATON® überzeugen durch hohe Wartungs- und Servicefreundlichkeit. Das Innenleben des Kessels ist von oben leicht zugänglich, so dass sich Brennkammer und Wärmetauscher rasch und unkompliziert reinigen lassen.

## Top Qualität

STRATON® überzeugt durch innovative und robuste Energiespar-Technologie. Der Öl-Brennwertkessel besteht ausschließlich aus hochwertigen Komponenten, die sorgfältig auf Funktionssicherheit und optimale Betriebseigenschaften geprüft sind.

Technische Daten		STRATON® 17	STRATON® 21	STRATON® 26	STRATON® 30
Nennwärmeleistung	kW	11 - 18	14 - 22	19 - 26	19 - 30
Normnutzungsgrad 40/30 °C	%	103,5	103,5	101,0	101,0
Gesamtbreite	mm	630	630	630	630
Gesamthöhe	mm	1085	1085	1085	1085
Gesamttiefe	mm	880	880	880	880
Gewicht	kg	130	130	145	145



- Optimaler Normnutzungsgrad.
- Maximaler Wärmekomfort, minimaler Verbrauch durch einzigartige 60/100 %-Laststufung.
- Niedrigste Schadstoffemissionen durch Blaubrennertechnologie.
- Wassergekühlter Rücklaufkondensator aus Edelstahl.
- Einfache Bedienung.
- Stromsparender Betrieb.
- Geringe Störanfälligkeit.
- Optional mit Heizungsfernüberwachungssystem ELCO REMOTE SOLUTION.

**elco** heating solutions